



---

## Modern & zeitlos - freistehendes Einfamilienhaus

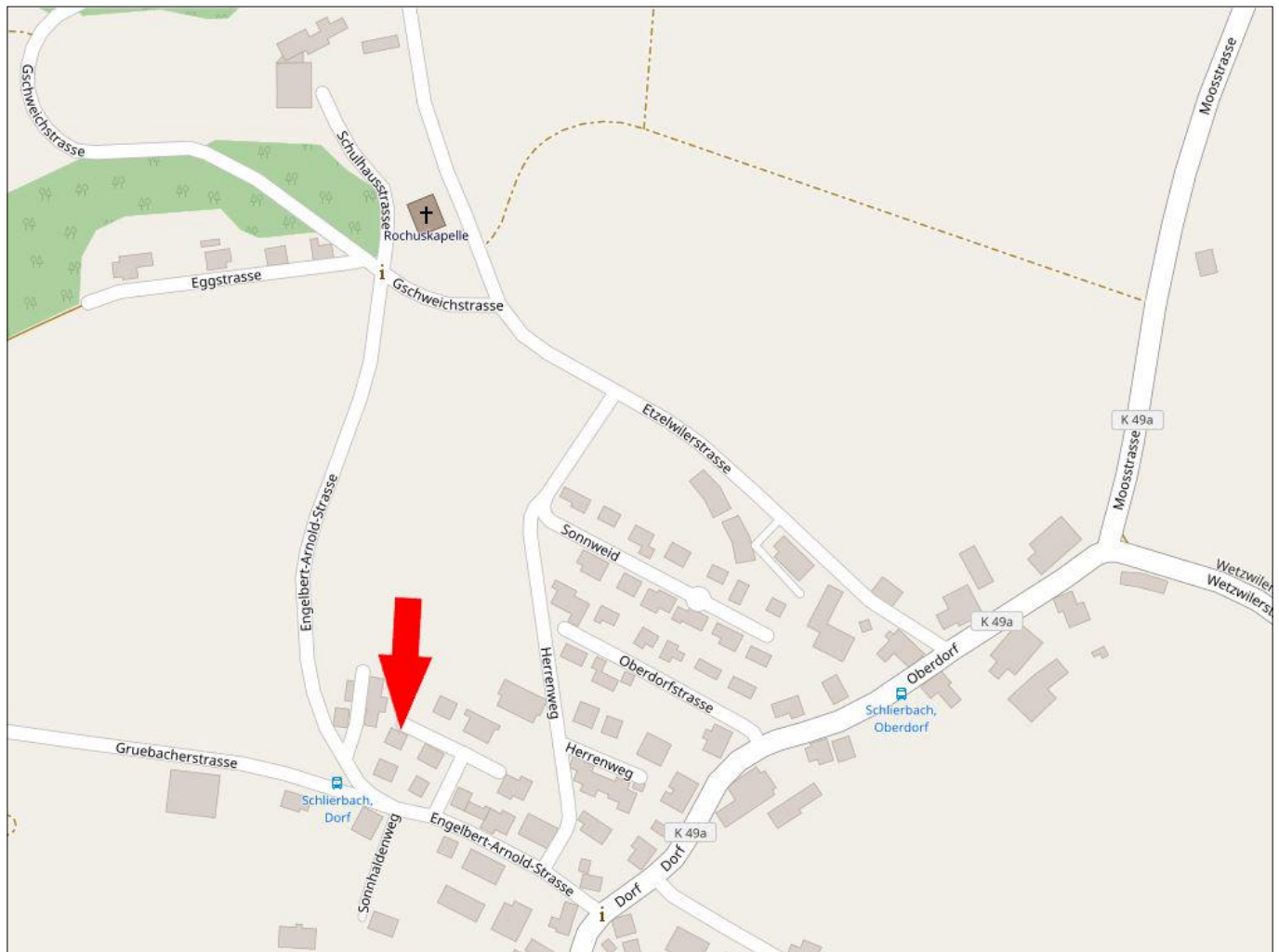
6231 Schlierbach

Wohnfläche	ca. 137 m <sup>2</sup>
Grundstücksfläche	ca. 575 m <sup>2</sup>
Anzahl Zimmer	5.5
Kaufpreis	895'000 CHF
<a href="http://www.engelvoelkers.ch/luzern-land">www.engelvoelkers.ch/luzern-land</a>	

# Modern & zeitlos - freistehendes Einfamilienhaus

6231 Schlierbach

E&V ID W-0274NT



## Eckdaten

- |                              |                        |                                 |                              |
|------------------------------|------------------------|---------------------------------|------------------------------|
| • Grundstücksfläche          | ca. 575 m <sup>2</sup> | • Gesamtanzahl Stellplätze      | 2                            |
| • Wohnfläche                 | ca. 137 m <sup>2</sup> | • Heizung                       | Wärmepumpe, Fussbodenheizung |
| • Anzahl Zimmer              | 5.5                    | • Bezugsfrei ab                 | nach Vereinbarung            |
| • Baujahr                    | 2010                   | • kontrollierte Wohnraumlüftung |                              |
| • Gesamtanzahl Garagenplätze | 1                      | • grosser, beheizter Hobbyraum  |                              |

## Hinweise

Alle Angaben basieren ausschliesslich auf Informationen, die uns von unserem Auftraggeber zur Verfügung gestellt wurden. Engel & Völkers übernimmt keine Gewährleistung (weder ausdrücklich noch stillschweigend) für Richtigkeit,

Vollständigkeit und Aktualität dieser Angaben. Engel & Völkers ist insbesondere nicht verpflichtet, nicht mehr aktuelle Informationen zu entfernen oder sie ausdrücklich als solche zu kennzeichnen. Zwischenverkauf vorbehalten.

**Engel & Völkers Luzern-Land**  
Luzern-Land@engelvoelkers.com  
Unterstadt 22 · 6210 Sursee  
Stocker Immobilien-Management AG  
Tel. +41 419105858  
Lizenzpartner der Engel & Völkers Wohnen Schweiz AG



**ENGEL & VÖLKERS**



## Objektbeschreibung

An ruhiger Lage in Schlierbach, am Ende einer Strasse gelegen, befindet sich das im Jahr 2010 gebaute 5.5-Zimmer Einfamilienhaus auf einem ca. 575 m<sup>2</sup> messenden Grundstück.

Auf insgesamt etwa 137 m<sup>2</sup> Nettowohnfläche verteilen sich die Zimmer auf zwei Etagen. Ein grosszügiges Entrée wirkt einladend zur Erkundung der weiteren Räumlichkeiten.

Im Erdgeschoss finden sich neben dem mit Licht durchfluteten Wohnzimmer und anschliessender offener Küche mit Steamer, eine Gästetoilette mit Dusche, ein weiteres Zimmer sowie der Hauswirtschaftsraum. Der Ausbau ist modern und zeitlos gehalten. Der hellgraue Plattenboden verleiht den Räumen eine Leichtigkeit. Über eine Holztreppe gelangen Sie ins Obergeschoss. Neben einer

sehr grosszügigen Nasszelle mit Dusche und Badewanne, gibt es auf dieser Etage drei Zimmer, die als Schlafzimmer oder Büro nutzbar sind. Auch befindet sich hier der Zugang zum Estrich. Die Immobilie ist vollunterkellert und bietet im Untergeschoss einen ca. 30 m<sup>2</sup> grossen, beheizten Hobbyraum. Beheizt wird das Haus mit einer Wärmepumpe (Bodenheizung) zudem gibt es eine kontrollierte Wohnraumlüftung.

Das Angebot wird abgerundet durch einen Garagenplatz mit viel Stauraum, zwei Aussenstellplätze, einen Roboterrasenmäher und eine Wasserzisterne.

Erfüllen Sie sich jetzt den Traum der eigenen vier Wände und melden Sie sich noch heute für eine Besichtigung.

**Engel & Völkers Luzern-Land**

**Luzern-Land@engelvoelkers.com**

**Unterstadt 22 · 6210 Sursee**

**Stocker Immobilien-Management AG**

**Tel. +41 419105858**

**Lizenzpartner der Engel & Völkers Wohnen Schweiz AG**



**ENGEL & VÖLKERS**

# Modern & zeitlos - freistehendes Einfamilienhaus

6231 Schlierbach

E&V ID W-0274NT



## Lagebeschreibung

Das Haus eignet sich perfekt für eine Familie oder ein Paar. Das Quartier ist ruhig, familiär und dennoch sehr zentral gelegen. So finden Sie den öffentlichen Verkehr, Einkaufsmöglichkeiten wie auch die Schule in etwa drei bis

fünf Gehminuten. Der Erholungsraum befindet sich in unmittelbarer Nähe. Mit dem Auto sind Sie in zehn Minuten in Sursee und Beromünster, in ca. 25 Minuten in Luzern oder Aarau und nach Zürich sind es 60 Minuten.

Engel & Völkers Luzern-Land  
Luzern-Land@engelvoelkers.com  
Unterstadt 22 · 6210 Sursee  
Stocker Immobilien-Management AG  
Tel. +41 419105858  
Lizenzpartner der Engel & Völkers Wohnen Schweiz AG

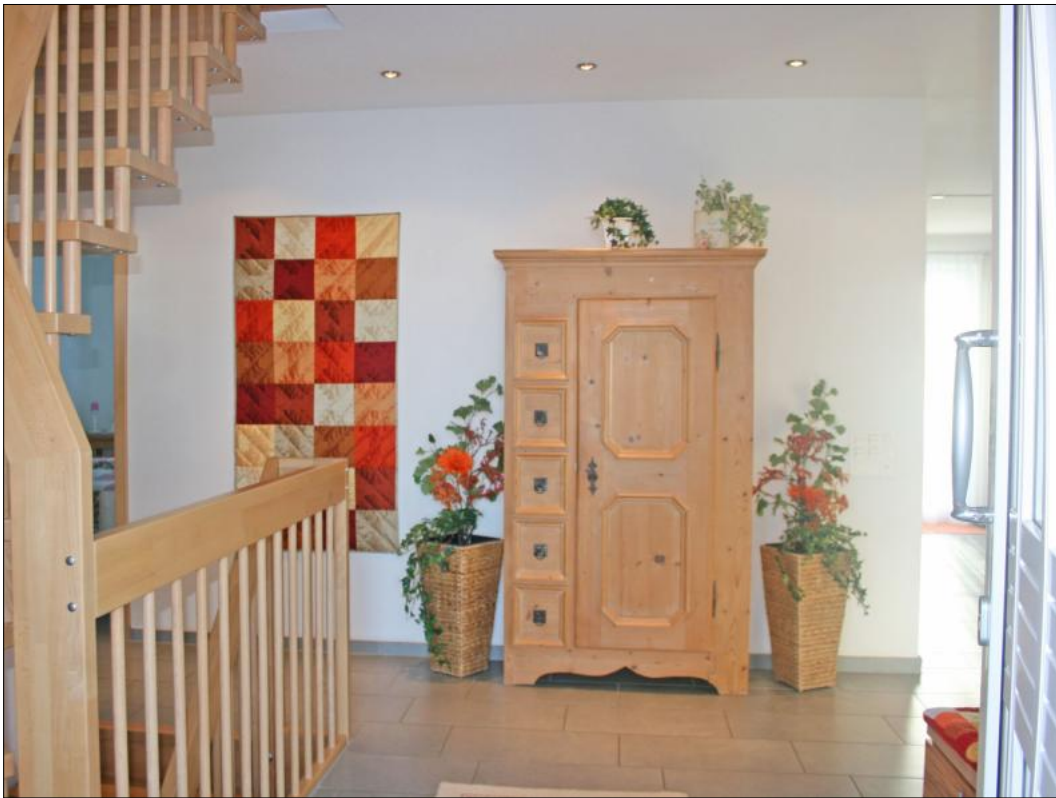


**ENGEL & VÖLKERS**

# Modern & zeitlos - freistehendes Einfamilienhaus

6231 Schlierbach

E&V ID W-0274NT



Engel & Völkers Luzern-Land  
Luzern-Land@engelvoelkers.com  
Unterstadt 22 · 6210 Sursee  
Stocker Immobilien-Management AG  
Tel. +41 419105858  
Lizenzpartner der Engel & Völkers Wohnen Schweiz AG



**ENGEL & VÖLKERS**

# Modern & zeitlos - freistehendes Einfamilienhaus

6231 Schlierbach

E&V ID W-0274NT



Engel & Völkers Luzern-Land  
Luzern-Land@engelvoelkers.com  
Unterstadt 22 · 6210 Sursee  
Stocker Immobilien-Management AG  
Tel. +41 419105858  
Lizenzpartner der Engel & Völkers Wohnen Schweiz AG

# Modern & zeitlos - freistehendes Einfamilienhaus

6231 Schlierbach

E&V ID W-0274NT



Engel & Völkers Luzern-Land  
Luzern-Land@engelvoelkers.com  
Unterstadt 22 · 6210 Sursee  
Stocker Immobilien-Management AG  
Tel. +41 419105858  
Lizenzpartner der Engel & Völkers Wohnen Schweiz AG



**ENGEL & VÖLKERS**

# Modern & zeitlos - freistehendes Einfamilienhaus

6231 Schlierbach

E&V ID W-0274NT



Engel & Völkers Luzern-Land  
Luzern-Land@engelvoelkers.com  
Unterstadt 22 · 6210 Sursee  
Stocker Immobilien-Management AG  
Tel. +41 419105858  
Lizenzpartner der Engel & Völkers Wohnen Schweiz AG



**ENGEL & VÖLKERS**

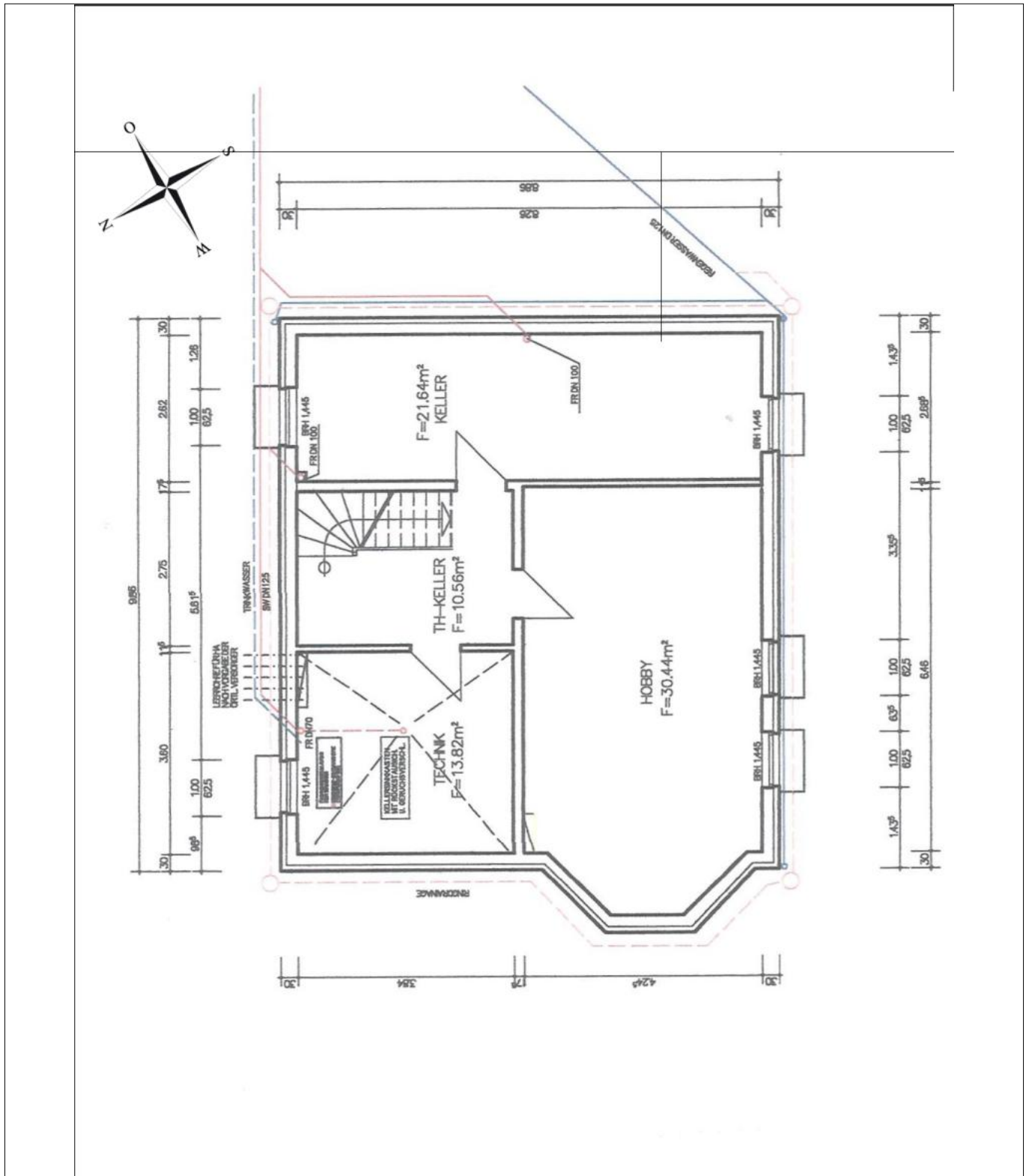


# Modern & zeitlos - freistehendes Einfamilienhaus

6231 Schlierbach

E&V ID W-0274NT

## Grundriss



Untergeschoss

Der Grundriss ist nicht massstabgerecht. Diese Unterlagen wurden uns vom Auftraggeber übermittelt.

Engel & Völkers Luzern-Land

Luzern-Land@engelvoelkers.com

Unterstadt 22 · 6210 Sursee

Stocker Immobilien-Management AG

Tel. +41 419105858

Lizenzpartner der Engel & Völkers Wohnen Schweiz AG



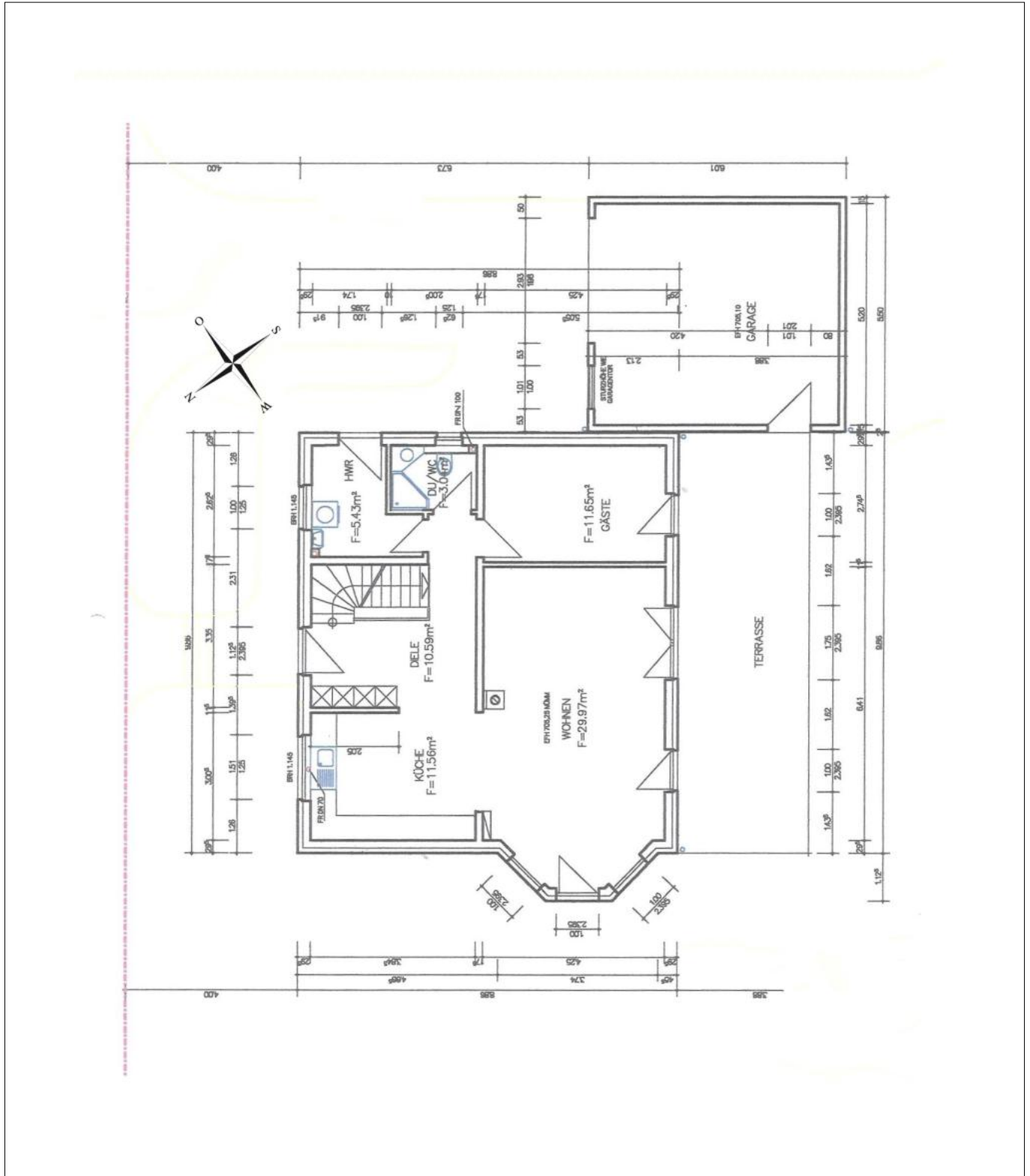
**ENGEL & VÖLKERS**

# Modern & zeitlos - freistehendes Einfamilienhaus

6231 Schlierbach

E&V ID W-0274NT

## Grundriss



Erdgeschoss

Der Grundriss ist nicht massstabgerecht. Diese Unterlagen wurden uns vom Auftraggeber übermittelt.

Engel & Völkers Luzern-Land  
Luzern-Land@engelvoelkers.com

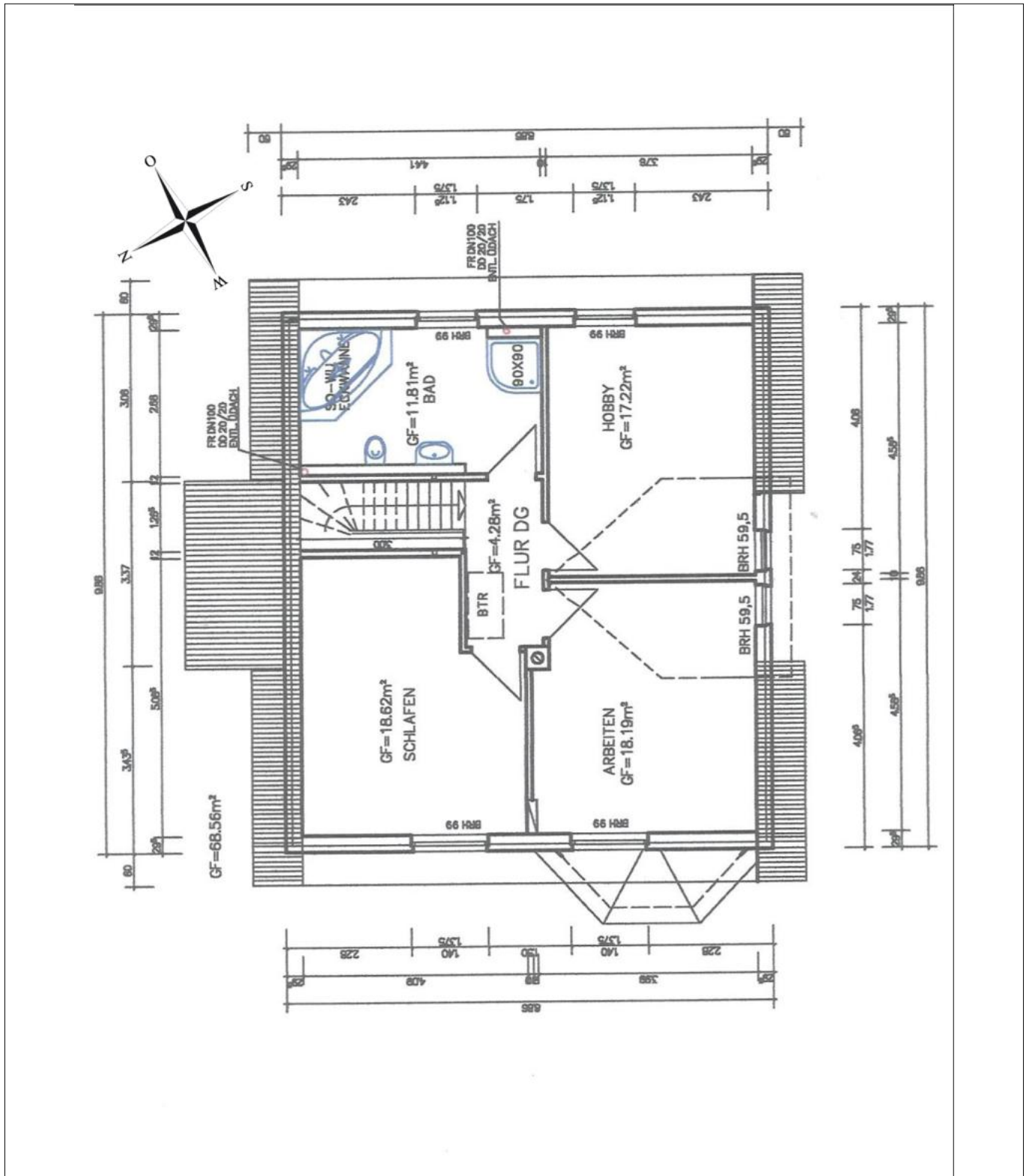
Unterstadt 22 · 6210 Sursee  
Stocker Immobilien-Management AG  
Tel. +41 419105858

Lizenzpartner der Engel & Völkers Wohnen Schweiz AG



**ENGEL & VÖLKERS**

## Grundriss



Dachgeschoss

Der Grundriss ist nicht massstabgerecht. Diese Unterlagen wurden uns vom Auftraggeber übermittelt.

Engel & Völkers Luzern-Land  
 Luzern-Land@engelvoelkers.com

Unterstadt 22 · 6210 Sursee  
 Stocker Immobilien-Management AG  
 Tel. +41 419105858

Lizenzpartner der Engel & Völkers Wohnen Schweiz AG



**ENGEL & VÖLKERS**