



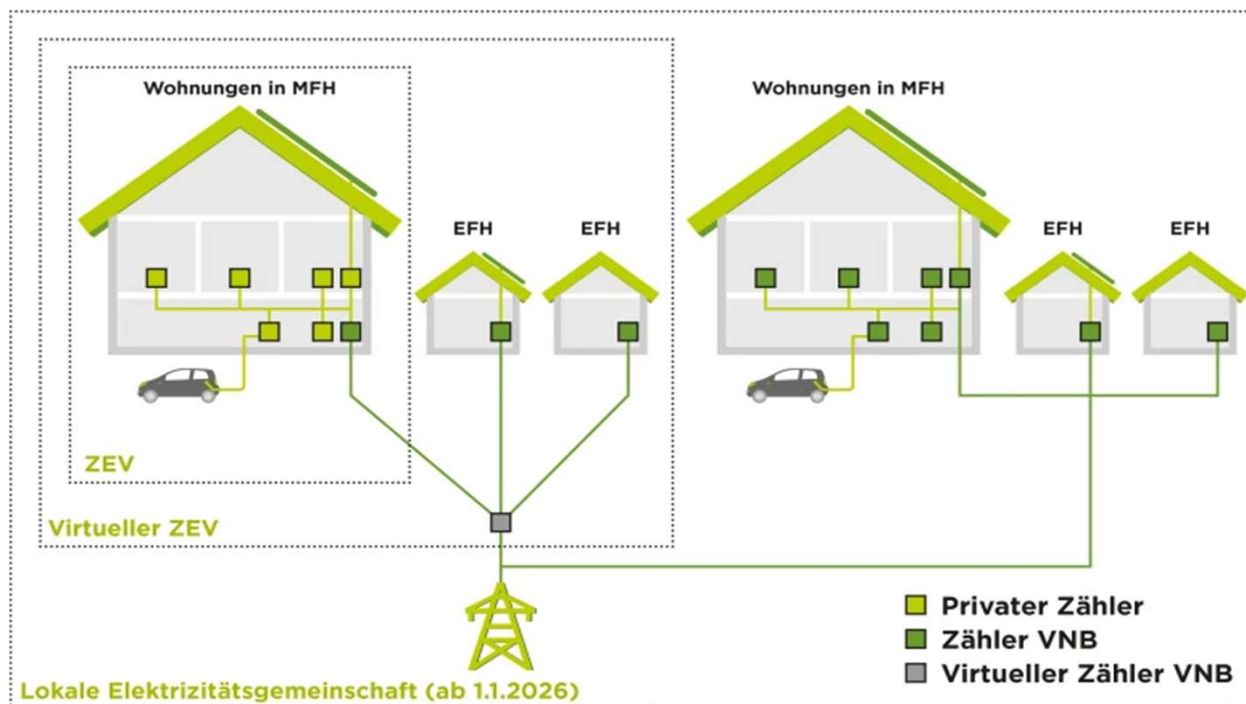
# **Neuerungen 2026 aus dem Verteilnetz von CKW**

März 2026

# Lokale Elektrizitätsgemeinschaft (LEG)

# LEG

## Voraussetzungen



### LEG

#### Seit 1. Januar 2026

- Gleiche Netzebene 7 resp. 5, gleicher VNB, gleiche Gemeinde
- 40% resp. 20% Abschlag auf Netznutzungsentgelt
- Teilnehmende bleiben VNB-Kunden (Messtarif)
- Kein Pooling für Marktzugang, Mindestleistung Produktion 5%

CS1

### Folie 3

---

**CS1**

An Thomas Urech: evtl. NE3-Problematik?

Schärer Christian CKW; 2026-02-05T09:02:51.671

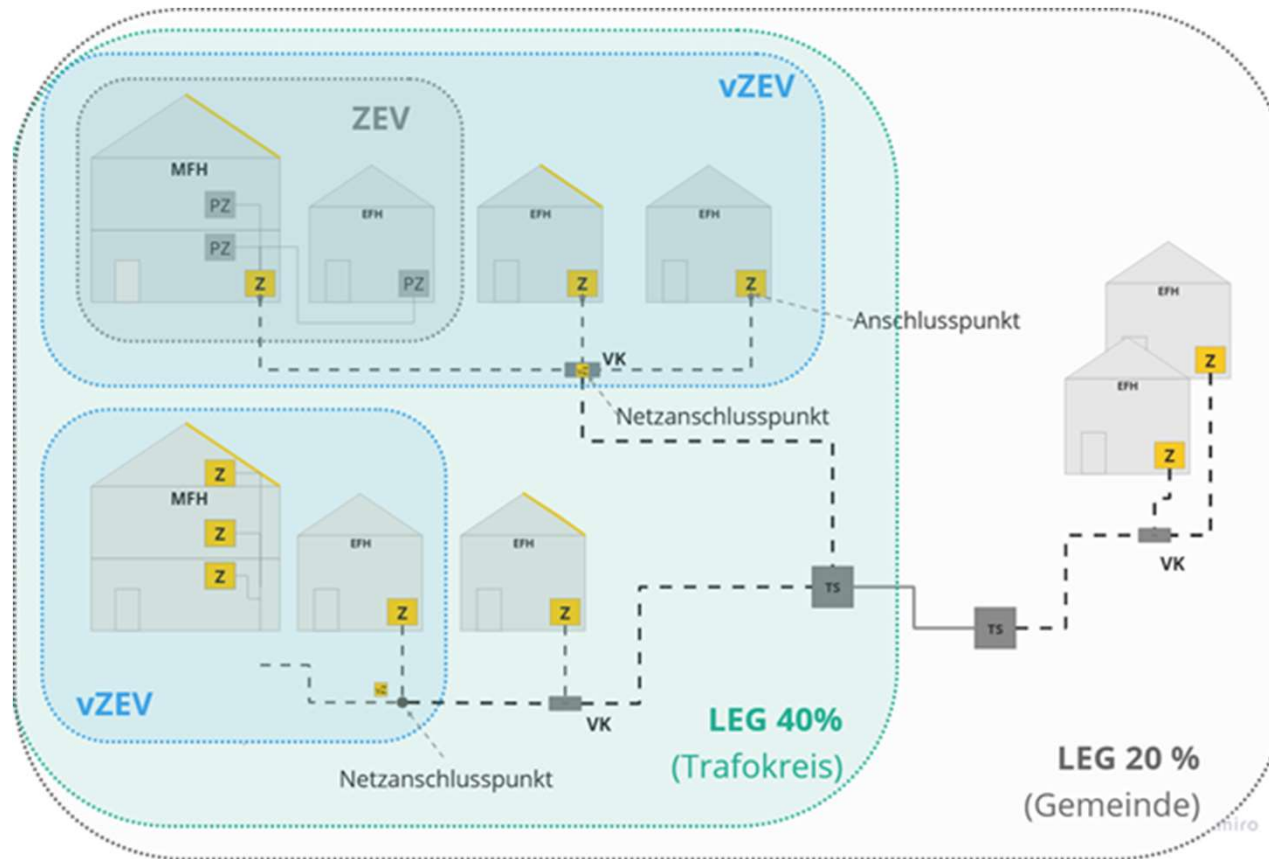
**UrTh1 0**

erledigt

Urech Thomas CKW; 2026-02-11T14:18:58.955

# LEG

## Topologie



## Folie 4

---

**CS1**

An Thomas Urech: evtl. NE3-Problematik?

Schärer Christian CKW; 2026-02-05T09:02:51.671

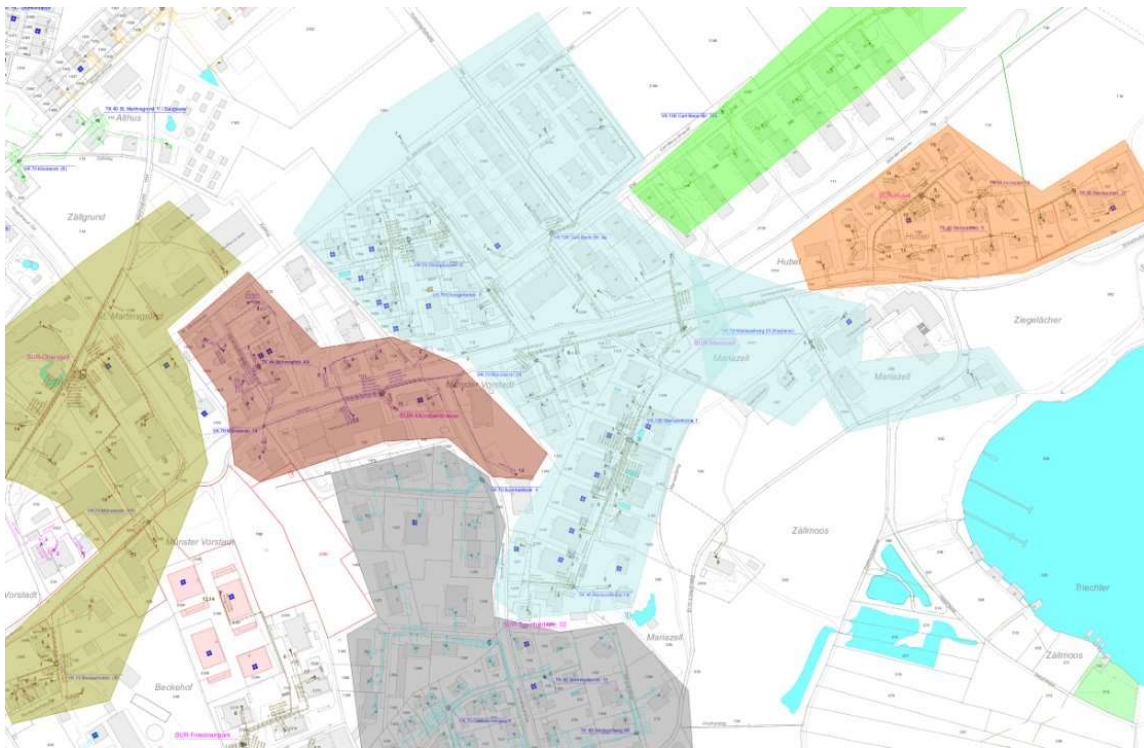
**UrTh1 0**

erledigt

Urech Thomas CKW; 2026-02-11T14:18:58.955

# LEG

## Umsetzung LEG in der Praxis



- Umfasst die LEG **einen Trafokreis** = **40 Prozent Abschlag** auf Netznutzungsentgelt für internen Austausch (selbstproduzierter Strom)
- Umfasst die LEG **mehrere Trafokreise** = **20 Prozent Abschlag** auf Netznutzungsentgelt für internen Austausch (selbstproduzierter Strom)
- Alle übrigen Kosten fallen unverändert an (externer Strombezug, Netzzuschlag, Konzessionsabgabe, Winterreserve, etc.)

# LEG

## Gründung und Anmeldung



Digitale Plattform für vZEV  
und LEG

- Gründung
- Teilnahme
- Verwaltung

→ [www.leghub.ch](http://www.leghub.ch)

# LEG

## Rollen und Pflichten in der LEG



Grafik: [leghub.ch](https://leghub.ch)

- **Betreiber**
- **Stromproduzierende**
- **Stromkonsumierende**
- Verteilnetzbetreiberin (CKW)
- Dienstleister

# LEG

## Rollen und Pflichten in der LEG

### **Verteilnetzbetreiberin (CKW)**

- Prüft die Anmeldung zur LEG und ob alle Kriterien erfüllt sind.
- Misst die Daten zu Stromproduktion und -bezug der einzelnen Teilnehmenden und liefert diese an die LEG-Betreibende.
- Rechnet den aus dem öffentlichen Netz bezogenen (Stromtarif) und ins öffentliche Netz eingespeisten Strom (Rückliefervergütung) ab.
- Schaltet bei Bedarf die Kundenschnittstelle am Smart Meter frei.

# LEG

## Stromrechnung Stromkonsumierende



### Netznutzung

Kosten für die Nutzung des Stromnetzes für den Strombezug.

**95.50**

Leistungstarif Reststrom	10.32 kW	1.5000 CHF	15.50
Leistungstarif LEG-Strom	2.48 kW	0.9000 CHF	2.25
Einheitstarif Reststrom	1'000 kWh	0.0600 CHF	60.00
Einheitstarif LEG-Strom (40%/20%) (zu definieren!)	241 kWh	0.0360 CHF	8.70
Systemdienstleistungen Swissgrid	1'241 kWh	0.0027 CHF	3.35
Stromreserve	1'241 kWh	0.0041 CHF	5.08
Solidarisierte Kosten	1'241 kWh	0.0005 CHF	0.62

# LEG

## Wichtig zu wissen

- LEG Teilnehmende bleiben Kunden von CKW
- Reduzierung (40 Prozent resp. 20 Prozent) auf Netz-Einheitstarif und Netz-Leistungstarif (Netznutzung)
- CKW stellt eine Rechnung für die Netznutzung, die reduzierte Netznutzung, Messentgelt, öffentliche Abgaben und den Reststrom
- Die **Verantwortung** für **interne** LEG-Strom Abrechnung und dem Inkasso liegt beim LEG-Betreiber
- Ist ein LEG-Teilnehmer Marktkunde, dann bleibt dieser Marktkunde

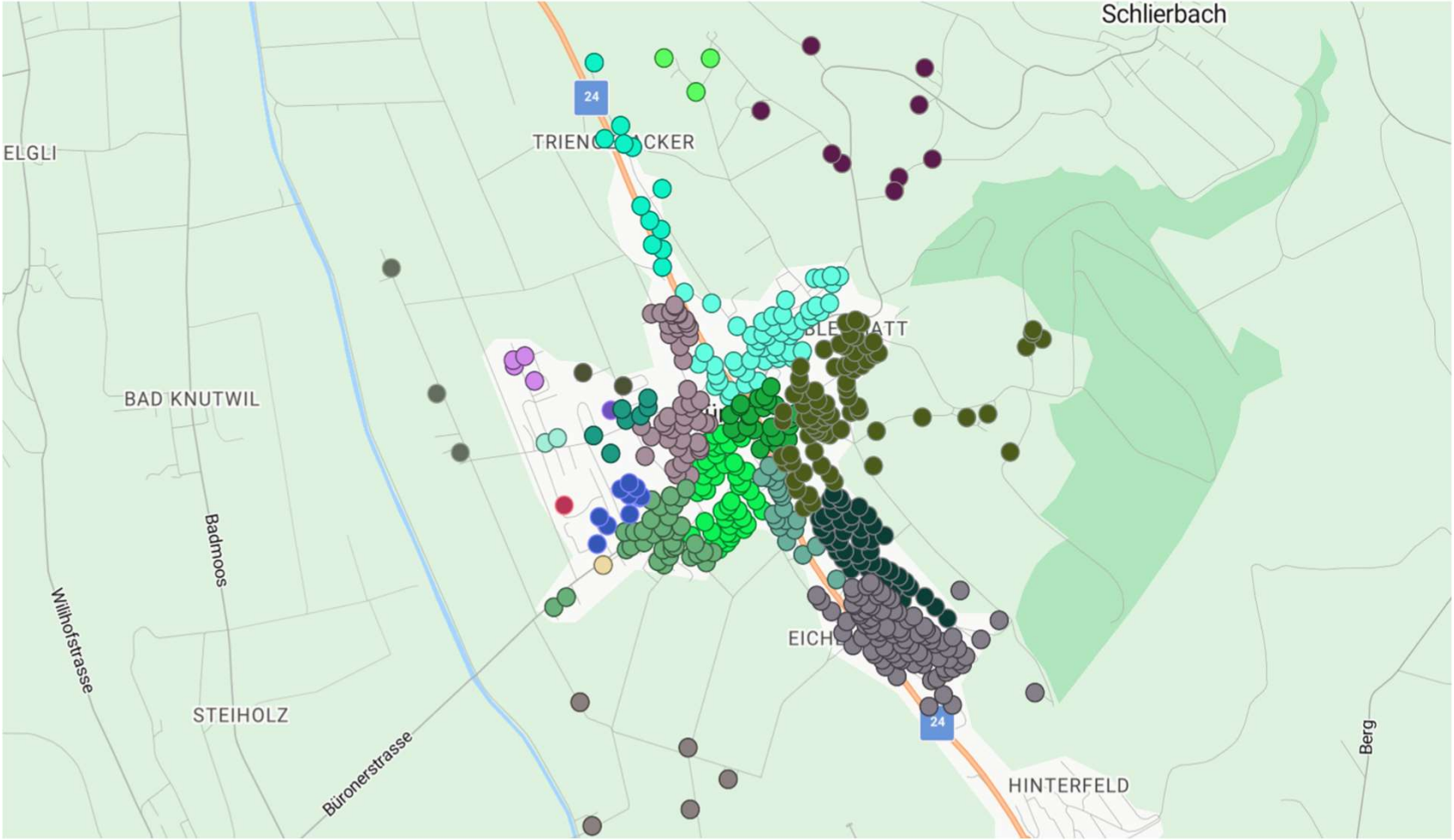
# LEG

## Wichtige Links

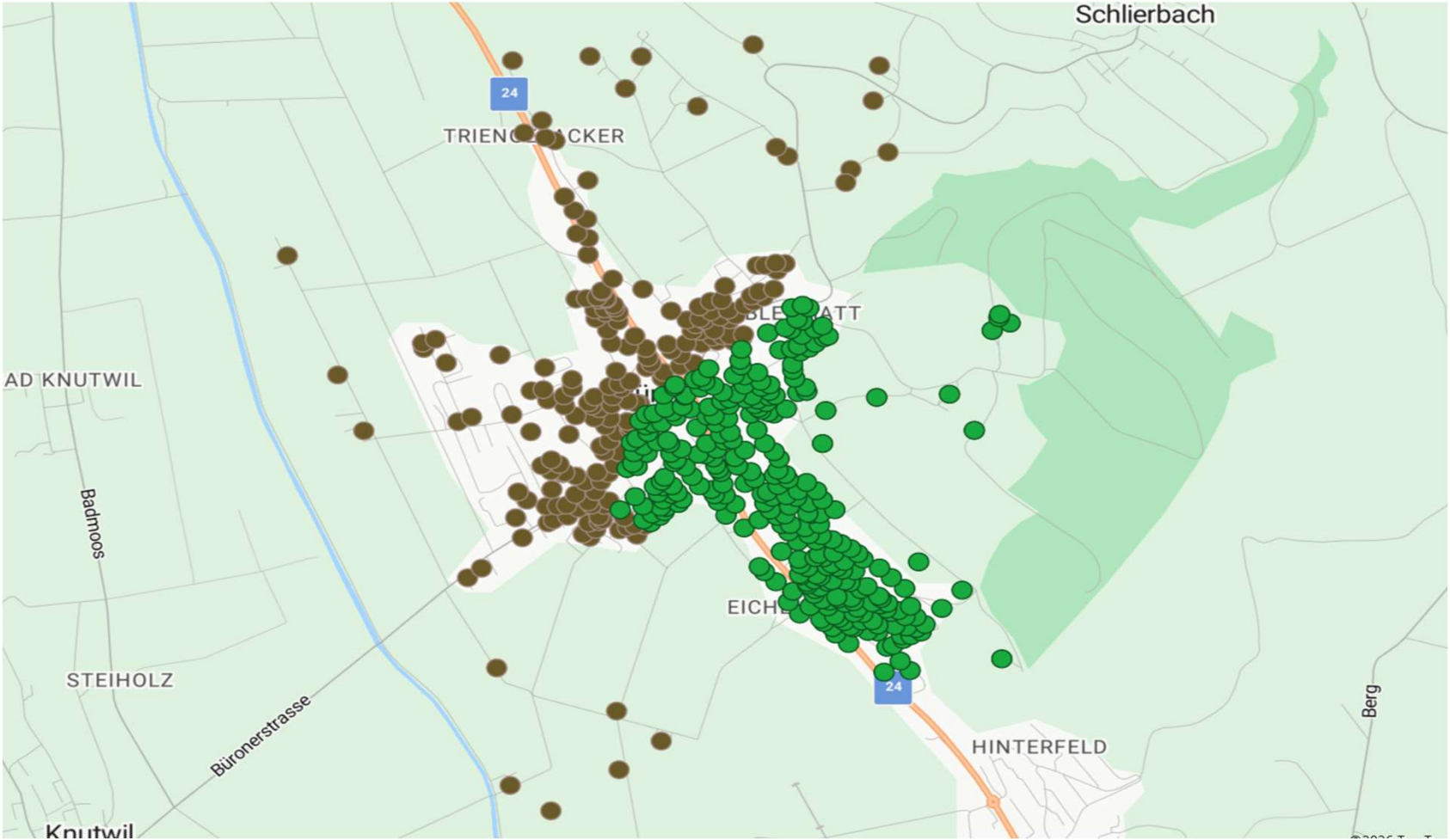
- [ZEV, vZEV und LEG - Solarstrom mit Nachbarn teilen | CKW](#)
- [LEGhub - Ihre Plattform für lokale Elektrizitätsgemeinschaften \(LEG\) in der Schweiz](#)
- [Lokaler Strom](#)
- [Neuerungen 2025 im Verteilnetz von CKW | CKW](#)

**Danke.**

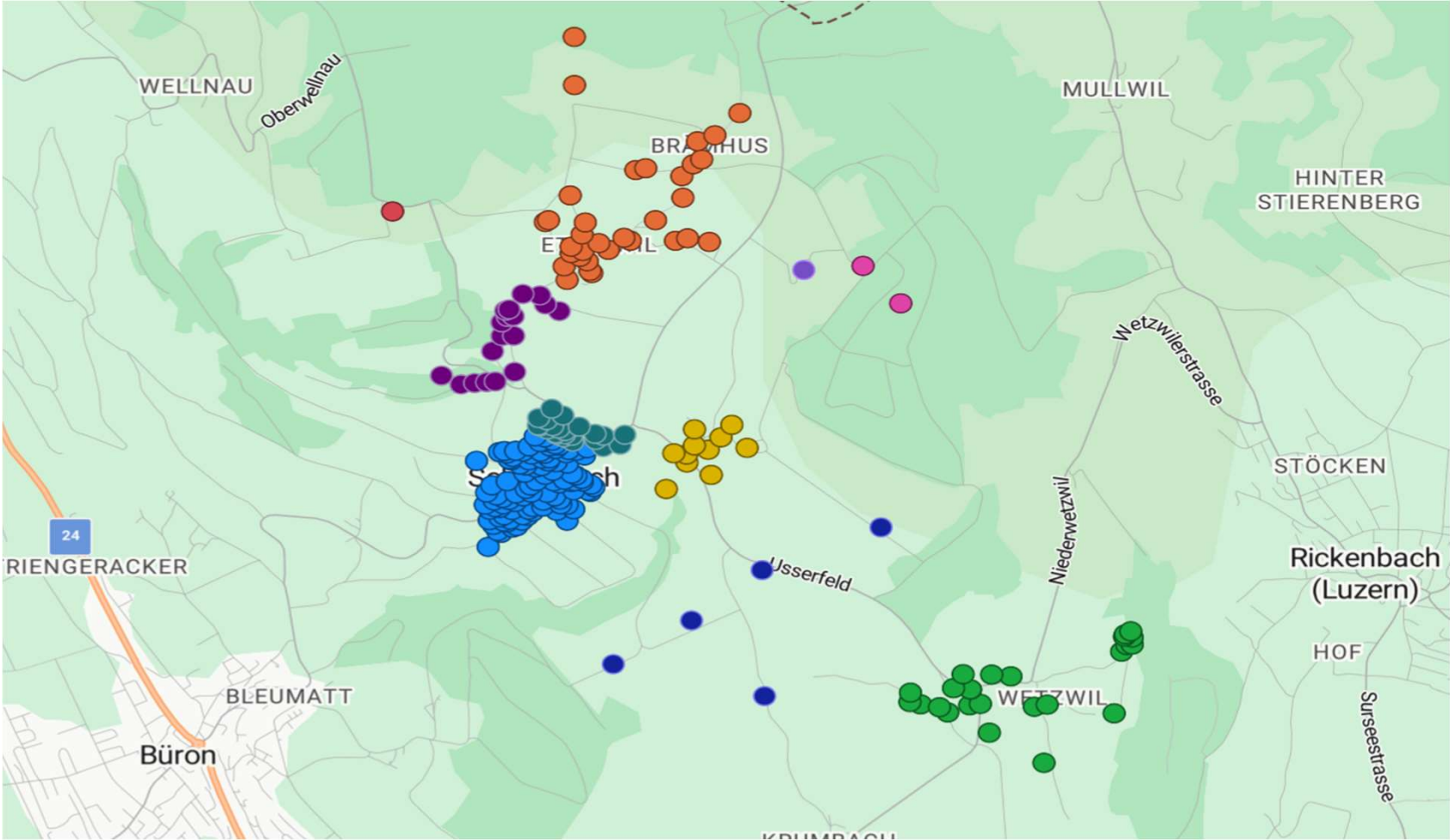
# LEG 40% Büron



# LEG 20% Büron



# LEG 40% Schlierbach



# LEG 20% Schlierbach

