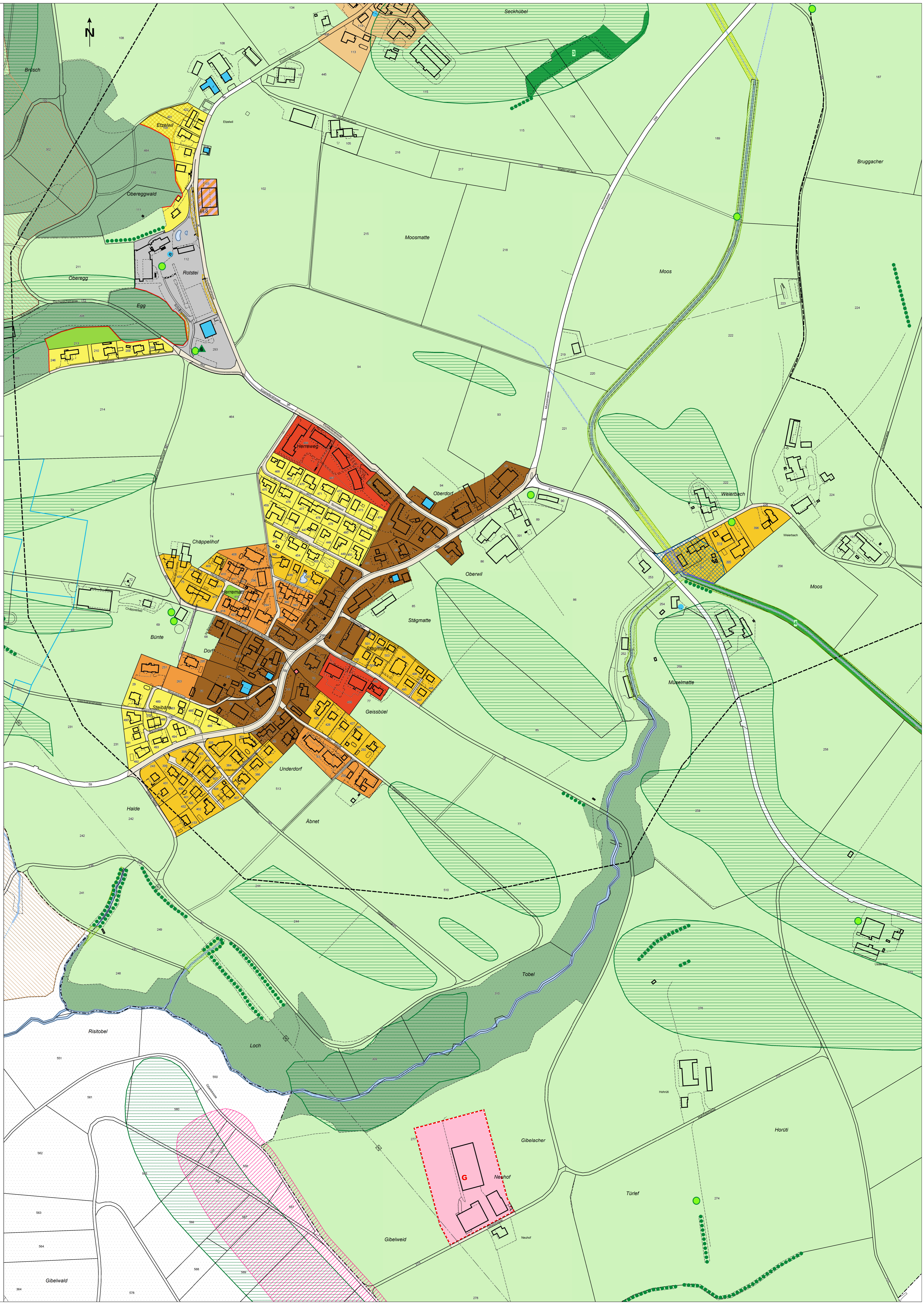


Zonenplan, Ausschnitt Siedlungsgebiet

Gesamtrevision

Massstab 1:2000

Öffentliche Auflage vom 3. Oktober bis 2. November 2022



Kost + Partner AG
 Industriestrasse 14, 6210 Sursee
 Plan-Nr.: 22361_20-1 Bearb.: ZfR Datum: 28.9.2022 Format: 90/84
 Daten: H:\sle\gws\Zopla_S_aend22361_20.gws
 H:\sle\gws\Zopla_aend22361_20.mdb
 AV-Daten: DM01AVLU Online Prüfung/Freigabe:

Verbindlicher Planinhalt

| Bauzonen | | Lärmempfindlichkeitsstufe |
|-----------------------------|--|---------------------------|
| D | Dorfzone | |
| W-A | Wohnzone A | II |
| W-B | Wohnzone B | II |
| W-C | Wohnzone C | II |
| W-D | Wohnzone D | II |
| AW | Arbeits- und Wohnzone | III |
| SN | Sonderbauzone Neuhof | III |
| OeZ | Zone für öffentliche Zwecke | II |
| Gr | Grünzone | III |
| VZ | Verkehrszone | III |
| Nichtbauzonen | | |
| Lw | Landwirtschaftszone | III |
| UeG-A/VF | Übriges Gebiet A / Verkehrsfläche | III |
| WZ | Weilerzone | III |
| Schutzzone | | |
| Ns | Naturschutzzone (im Wald überlagert) | III |
| NsH | Naturschutzzone Heuberimoos (im Wald überlagert) | III |
| Überlagerte Zonen | | |
| LsH | Landschaftsschutzzone Heuberimoos | |
| AP | Aussichtspunkt | |
| N | Naturobjekte (Markanter Einzelbaum) | |
| Gewässerraum | | |
| GG | Grünzone Gewässerraum | |
| FG | Freihaltezone Gewässerraum | |
| Weitere Genehmigungsinhalte | | |
| G | Gestaltungspflicht | |
| G-Wa | Gefahrenzone Wasser (mittlere Gefährdung) | |
| G-Ru | Gefahrenzone Rutschung (geringe Gefährdung) | |

Orientierender Planinhalt

| Bauinventar | |
|------------------------------------|--|
| | Kulturdenkmäler: schützenswert / erhaltenswert (gemäss kantonalem Datensatz Bauinventar) |
| | Kulturdenkmäler: geschützt (gemäss kantonalem Denkmalverzeichnis) |
| Kantonale Inventare und Schutzzone | |
| | Landschaftsschutzzone (gemäss kantonalem Datensatz Inventar der Naturobjekte) |
| | Archäologische Fundstellen (gemäss kantonalem Datensatz archäologische Fundstellen) |
| | Grundwasserschutzzone (gemäss kantonalem Datensatz Grundwasserschutz) |
| Weitere orientierende Planinhalte | |
| | Perimeter Freihaltezone Wildtierkorridor (gemäss kantonalem Datensatz Wildtierkorridore Perimeter) |
| | Gewässerraum ohne Bewirtschaftungseinschränkung |
| | Perimeter Gefahrenkarte (gemäss kantonalem Datensatz Gefahrenkarte Perimeter) |
| | Bestehende Hecke, Feldgehölz, Uferbestockung |
| | Wald, inkl. statischer Waldrand |
| | Gewässer (gemäss kantonalem Datensatz Fließgewässer Gewässernetz sowie amt. Vermessung) |

