

Zonenplan

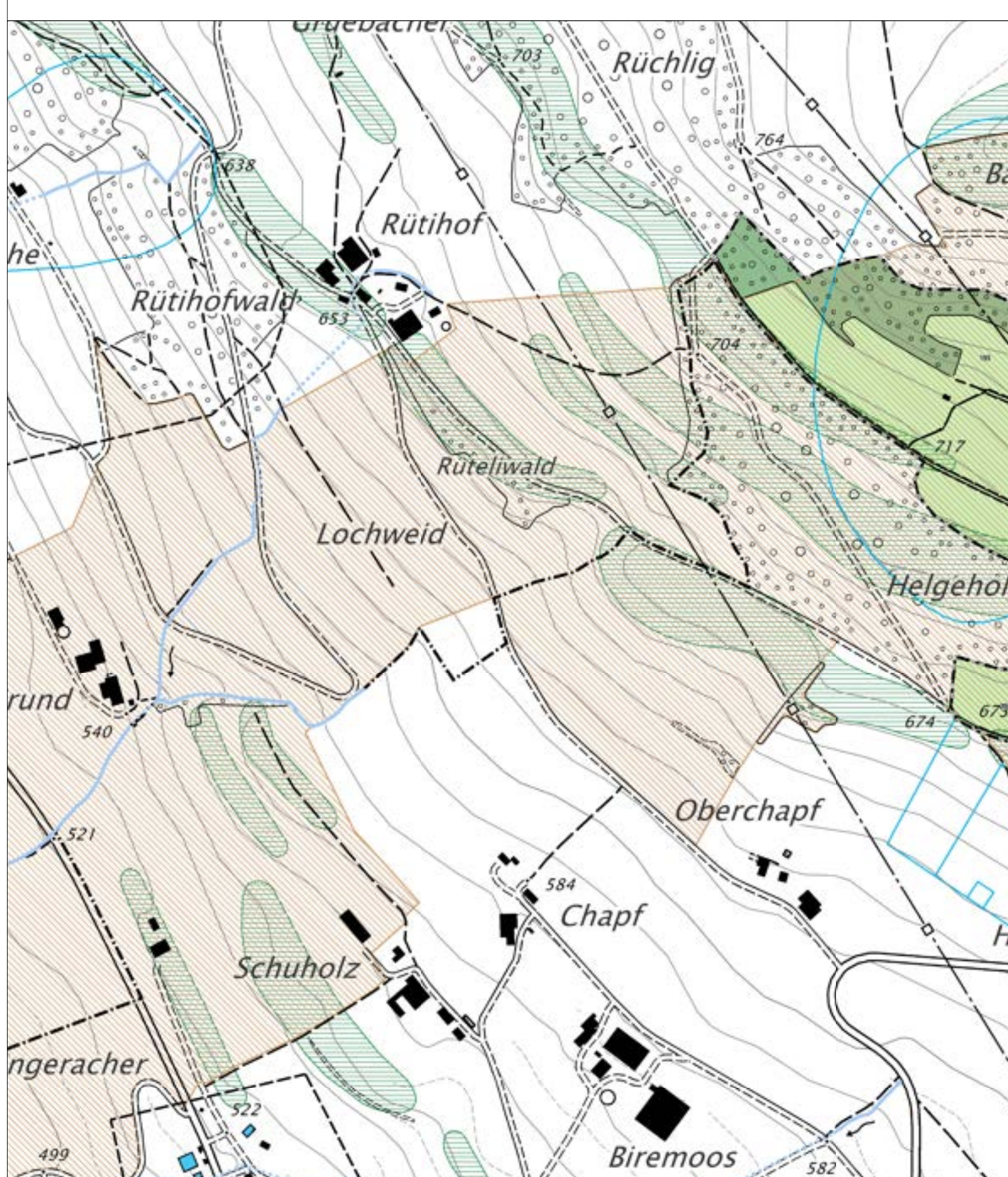
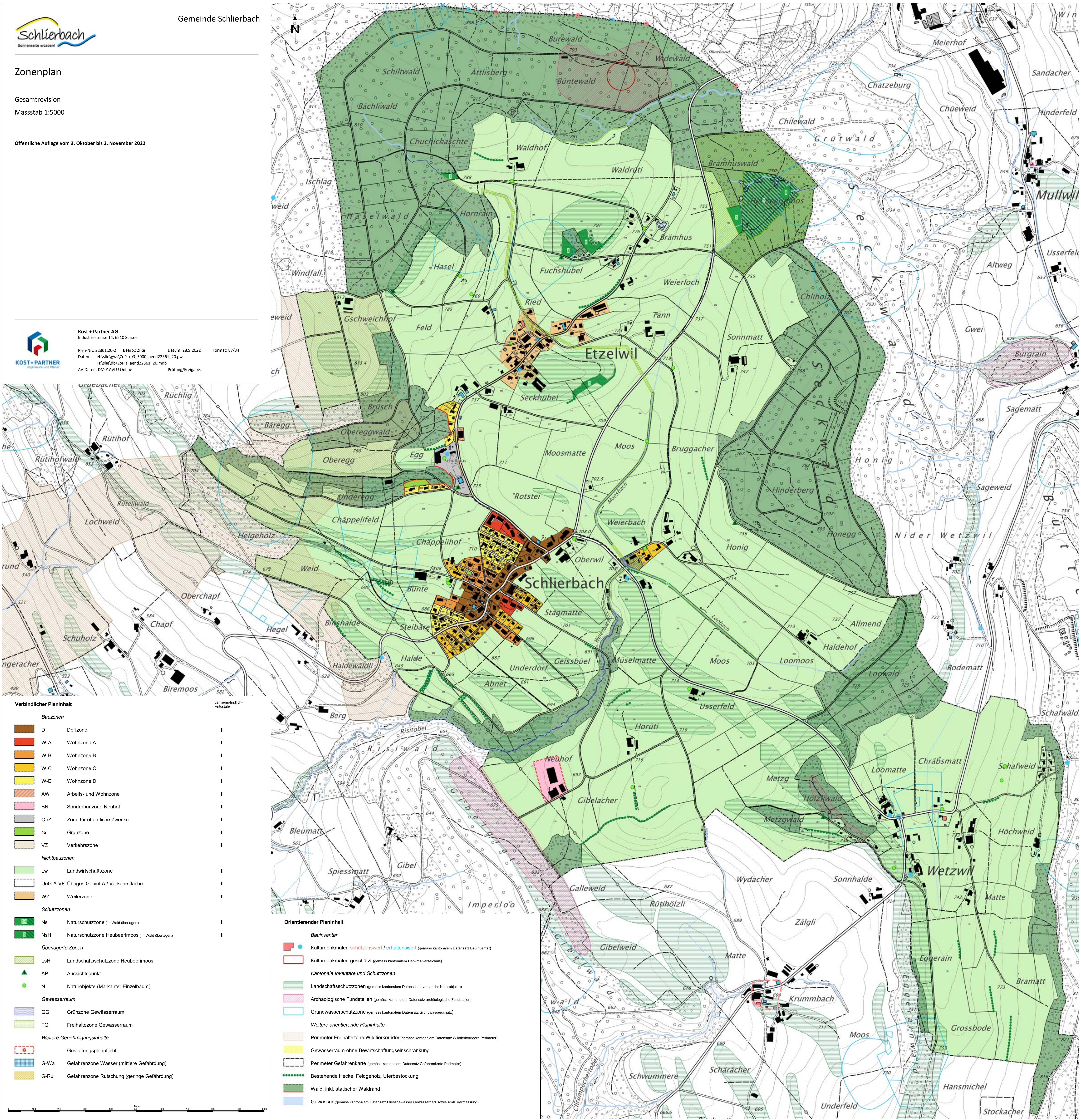
Gesamtrevision
 Masstab 1:5000

Öffentliche Auflage vom 3. Oktober bis 2. November 2022



Kost + Partner AG
 Industriestrasse 14, 6210 Sursee

Plan-Nr.: 22361.20-2 Bearb.: ZiRe Datum: 28.9.2022 Format: 87/84
 Daten: H:\s\ie\gws\Zopla_G_5000_aend22361_20.gws
 H:\s\ie\eb\Zopla_aend22361_20.mdb
 AV-Daten: DM01AVLU Online Prüfung/Freigabe:



Verbindlicher Planinhalt

Bauzonen	Lärmempfindlichkeitsstufe
D Dorfzone	III
W-A Wohnzone A	II
W-B Wohnzone B	II
W-C Wohnzone C	II
W-D Wohnzone D	II
AW Arbeits- und Wohnzone	III
SN Sonderbauzone Neuhof	III
OeZ Zone für öffentliche Zwecke	II
Gr Grünzone	III
VZ Verkehrszone	III
Nichtbauzonen	
Lw Landwirtschaftszone	III
UeG-A-VF Übriges Gebiet A / Verkehrsfläche	III
WZ Weilerzone	III
Schutzzonen	
Ns Naturschutzzone (im Wald überlagert)	III
NsH Naturschutzzone HeubereimooS (im Wald überlagert)	III
Überlagerte Zonen	
LsH Landschaftsschutzzone HeubereimooS	
AP Aussichtspunkt	
N Naturobjekte (Markanter Einzelbaum)	
Gewässerraum	
GG Grünzone Gewässerraum	
FG Freihaltezone Gewässerraum	
Weitere Genehmigungsinhalte	
Gestaltungsplanpflicht	
G-Wa Gefahrenzone Wasser (mittlere Gefährdung)	
G-Ru Gefahrenzone Rutschung (geringe Gefährdung)	

Orientierender Planinhalt

Kulturdenkmäler: schützenswert / erhaltenwert (gemäss kantonalem Datensatz Bauinventar)	
Kulturdenkmäler: geschützt (gemäss kantonalem Denkmalverzeichnis)	
Kantonale Inventare und Schutzzonen	
Landschaftsschutzzonen (gemäss kantonalem Datensatz Inventar der Naturobjekte)	
Archäologische Fundstellen (gemäss kantonalem Datensatz archäologische Fundstellen)	
Grundwasserschutzzone (gemäss kantonalem Datensatz Grundwasserschutz)	
Weitere orientierende Planinhalte	
Perimeter Freihaltezone Wildtierkorridor (gemäss kantonalem Datensatz Wildtierkorridore Perimeter)	
Gewässerraum ohne Bewirtschaftungseinschränkung	
Perimeter Gefahrenkarte (gemäss kantonalem Datensatz Gefahrenkarte Perimeter)	
Bestehende Hecke, Feldgehölz, Überbestockung	
Wald, inkl. statischer Waldrand	
GEWÄSSER (gemäss kantonalem Datensatz Fliessgewässer Gewässernetz sowie amtl. Vermessung)	

