

Zonenplan

Gesamtrevision
Masstab 1:5000

Öffentliche Auflage vom 3. Oktober bis 2. November 2022
Von der Gemeindeversammlung beschlossen am 20. Juni 2023

Vom Regierungsrat mit Entscheid Nr. 1235 vom 28. November 2023 mit Anordnung genehmigt

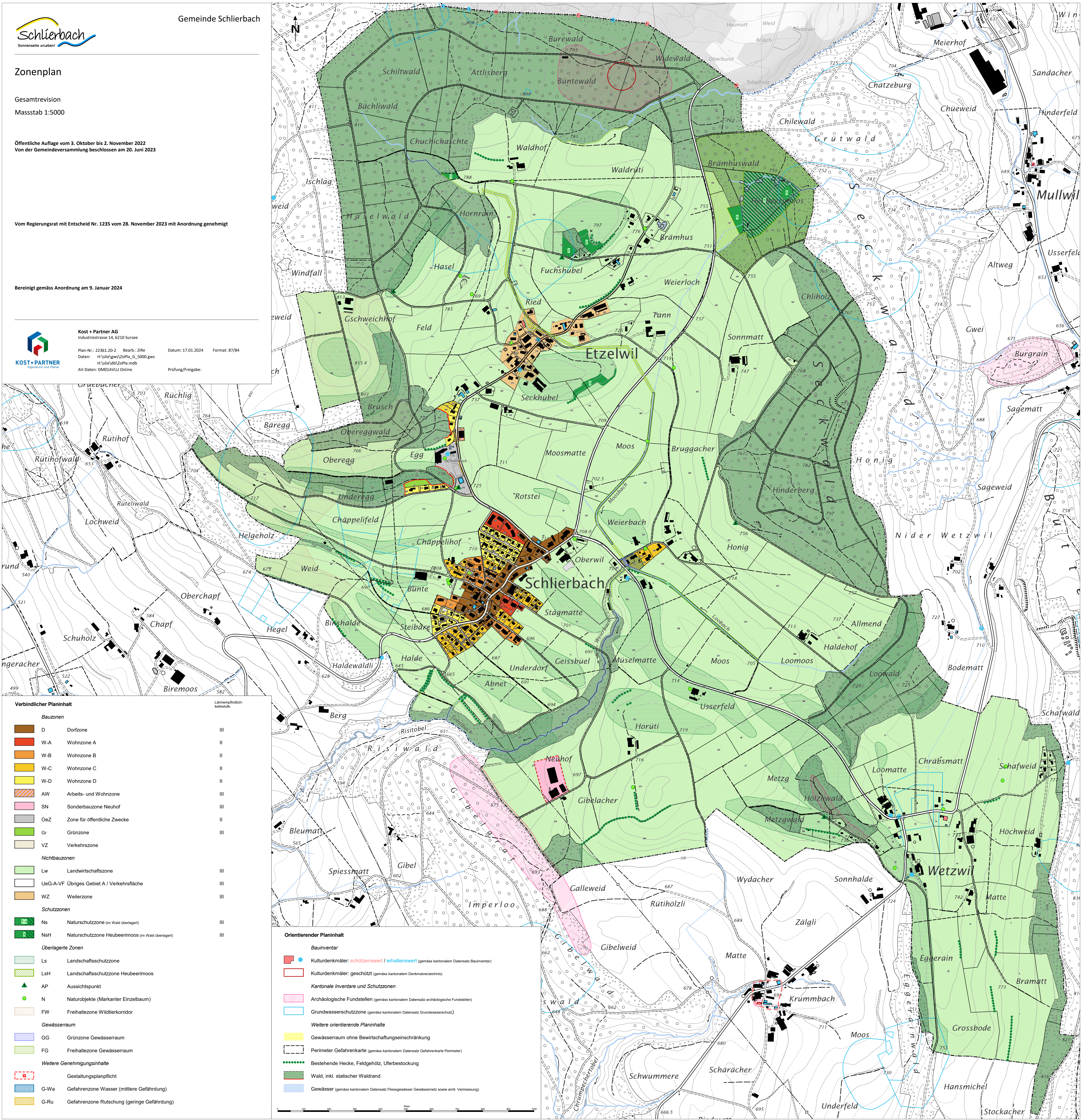
Bereinigt gemäss Anordnung am 9. Januar 2024

KOST + PARTNER AG
Industriestrasse 14, 6210 Sursee

Plan-Nr.: 22361.20-2 Bearb.: ZIR
Daten: H:\sle\gws\Zopla_G_5000.gws
H:\sle\gwb\Zopla.mdb
AV-Daten: DM01AVLU Online

Datum: 17.01.2024 Format: 87/84
Prüfung/Freigabe:

KOST + PARTNER
Ingenieur und Planer



Verbindlicher Planinhalt		Lärmempfindlichkeitsstufe
Bauzonen		
D	Dorfzone	III
W-A	Wohnzone A	II
W-B	Wohnzone B	II
W-C	Wohnzone C	II
W-D	Wohnzone D	II
AW	Arbeits- und Wohnzone	III
SN	Sonderbauzone Neuhof	III
OeZ	Zone für öffentliche Zwecke	II
Gr	Grünzone	III
VZ	Verkehrszone	
Nichtbauzonen		
Lw	Landwirtschaftszone	III
UeG-A-VF	Übriges Gebiet A / Verkehrsfläche	III
WZ	Weilerzone	III
Schutzzonen		
Ns	Naturschutzzone (im Wald überlagert)	III
NsH	Naturschutzzone Heubereimöos (im Wald überlagert)	III
Überlagerte Zonen		
Ls	Landschaftsschutzzone	
LsH	Landschaftsschutzzone Heubereimöos	
AP	Aussichtspunkt	
N	Naturobjekte (Markanter Einzelbaum)	
FW	Freihaltezone Wildtierkorridor	
Gewässerraum		
GG	Grünzone Gewässerraum	
FG	Freihaltezone Gewässerraum	
Weitere Genehmigungsinhalte		
G-Wa	Gefahrenzone Wasser (mittlere Gefährdung)	
G-Ru	Gefahrenzone Rutschung (geringe Gefährdung)	

Orientierender Planinhalt	
Bauinventar	
■	Kulturdenkmäler: schützenswert / erhaltenswert (gemäss kantonalem Datensatz Bauinventar)
□	Kulturdenkmäler: geschützt (gemäss kantonalem Denkmalverzeichnis)
Kantonale Inventare und Schutzzonen	
■	Archäologische Fundstellen (gemäss kantonalem Datensatz archäologische Fundstellen)
■	Grundwasserschutzzone (gemäss kantonalem Datensatz Grundwasserschutz)
Weitere orientierende Planinhalte	
■	Gewässerraum ohne Bewirtschaftungseinschränkung
■	Perimeter Gefahrenkarte (gemäss kantonalem Datensatz Gefahrenkarte Perimeter)
■	Bestehende Hecke, Feldgehölz, Uferbestockung
■	Wald, inkl. statischer Waldrand
■	Gewässer (gemäss kantonalem Datensatz Fließgewässer Gewässernetz sowie amtl. Vermessung)